

LIEFERPROGRAMM

---

ALUMINIUMMASTE

**FONATSCH**<sup>®</sup>  
MASTE MIT TECHNIK UND DESIGN

# Qualität seit 1965

Wir freuen uns, Ihnen unser Lieferprogramm für Aluminiummaste vorzustellen. Als führender Anbieter in der Branche bieten wir eine breite Palette an hochwertigen Aluminiummasten, die sich durch Langlebigkeit, Flexibilität und ästhetische Vielfalt auszeichnen. Unser Programm richtet sich an verschiedene Einsatzbereiche, darunter Straßen- und Parkplatzbeleuchtung, dekorative Stadtbeleuchtung und industrielle Anwendungen.

## Warum Aluminiummaste?

Aluminiummaste sind leicht, korrosionsbeständig und umweltfreundlich. Dank ihrer hohen Festigkeit und Robustheit eignen sie sich ideal für unterschiedliche klimatische Bedingungen und sind zudem vollständig recycelbar, was sie zu einer nachhaltigen Wahl macht.

## Qualität und Service

Unser Unternehmen legt großen Wert auf Qualität und Kundenzufriedenheit. Alle unsere Produkte entsprechen den höchsten Qualitätsstandards und werden regelmäßig strengen Prüfungen unterzogen. Unser erfahrenes Team steht Ihnen bei der Auswahl der richtigen Maste zur Seite und bietet umfassende Beratung und Unterstützung bei der Planung und Umsetzung Ihrer Projekte.

## Nachhaltigkeit und Innovation

Wir sind bestrebt, umweltfreundliche und innovative Lösungen zu entwickeln. Durch den Einsatz moderner Technologien und nachhaltiger Materialien tragen wir dazu bei, die Umweltbelastung zu minimieren und gleichzeitig die Leistungsfähigkeit unserer Produkte zu maximieren.

## Sie erreichen uns unter:

---



### Verkauf und Produktentwicklung

vertrieb@fonatsch.at +43 / 27 52 / 52 723 - 28



### Technische Planung und Konstruktion

technik@fonatsch.at +43 / 27 52 / 52 723 - 24



### Versand und Auftragsbestätigung

dispo@fonatsch.at +43 / 27 52 / 52 723 - 25



### Assistenz der Geschäftsführung

office@fonatsch.at +43 / 27 52 / 52 723 - 26

---

Wir möchten darauf hinweisen, dass trotz größter Sorgfalt Druckfehler nicht ausgeschlossen werden können. Auch behalten wir uns das Recht vor, jederzeit technische Änderungen vorzunehmen, um Qualität und Leistungsfähigkeit unserer Produkte kontinuierlich zu verbessern.

## Fonatsch GmbH

Industriestraße 6, 3390 Melk

+43 / 2752 / 52 723 - 0

office@fonatsch.at

www.fonatsch.at

## IMPRESSUM

Für den Inhalt verantwortlich: Fonatsch GmbH, Industriestraße 6, 3390 Melk

Bilder, Grafiken und Skizzen: Fonatsch GmbH

Gestaltung: Fotografie & Grafikdesign | Reinhard Emsenhuber

Kontakt-Icons erstellt von Freepik - Flaticon & surang - Flaticon

Irrtümer, Druck- und Satzfehler vorbehalten.

# INHALTSVERZEICHNIS



## Einleitung

---

Unsere Philosophie.....	2
Inhaltsverzeichnis.....	3

## Gerade Maste

---

Konisch rund mit HDPE Erdstück, LPH 3,5 m – 9 m.....	4-5
Konisch rund mit Polyurethanbeschichtung, LPH 3 m – 8 m.....	6-7
Konisch abgesetzt mit Polyurethanbeschichtung, LPH 3 m – 5 m.....	8-9

## Dekorative Maste

---

Div. Bauformen mit Polyurethanbeschichtung, LPH 3 m – 4 m.....	10-11
--	-------

## Ausleger

---

Aluminiumaufsatzausleger 1-armig.....	12
Aluminiumaufsatzausleger 2-armig.....	12

## Oberflächen

---

Eloxierung.....	13
Beschichtung RAL.....	14

## FNDT GmbH

---

Standsicherheitsprüfung an einstielligen Masten und Flutlichtmasten.....	15
---	----

# KONISCH RUND

mit HDPE Erdstück, LPH 3,5 m – 9 m

Gerade Maste

## Ausführung

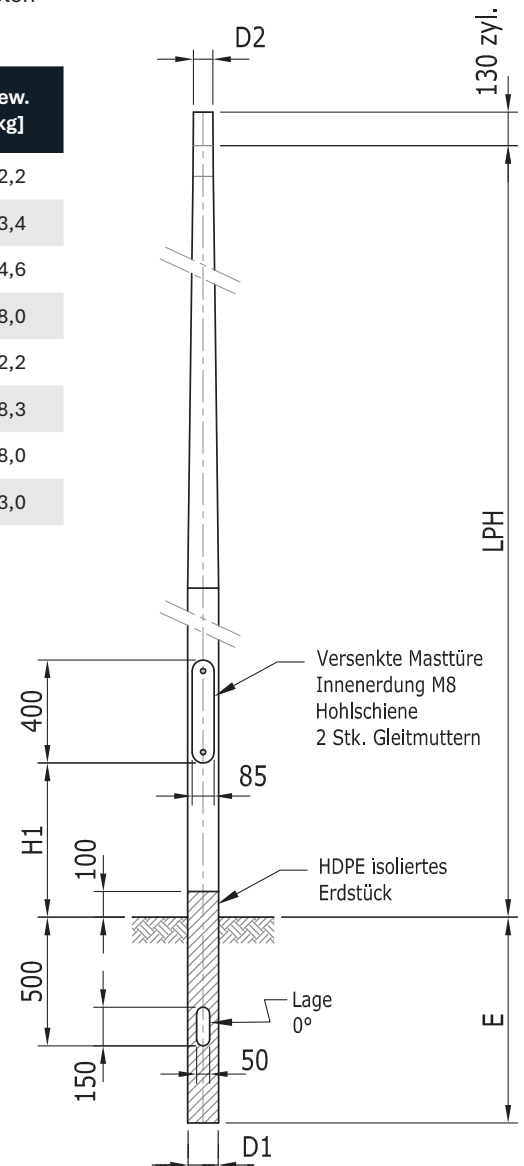
- Mastzopfdurchmesser 76 mm
- Aus hochwertigen Aluminiumrohren konisch rund gefertigt
- Maste mit Erdlänge mit elektrisch isoliertem Erdstück HDPE
- Masttüre flächenbündig mit innenliegendem Gerüstesteg für Kabelübergangskasten
- Türverschluss mit rostfreier Schraube
- Innenerdungsanschluss mit rostfreier Schraube
- Kabeleinführungsöffnung 1-fach, 150 x 50 mm
- HDPE-Erdstück (hohe Widerstandsfähigkeit gegen „Streustromkorrosion“)
- Eloxiert in A6/C0 „Aluminium natur“
- Mastausführung gemäß EN 40-6, CE zertifiziert nach DIN EN 1090
- Zusätzliche Beschichtung in RAL und DB-Farben nach Wahl möglich
- Ausführung mit Flanschplatte und Ankerkorb auf Wunsch möglich

## Anwendung

Geeignet für die Montage aller handelsüblichen Leuchten, Aufsatzstücke und Fluterkonsolen

Type	LPH [m]	E [m]	D1 [mm]	D2 [mm]	H [m]	Zul. Zopflast* [kg]	Zul. Zopflast bei 27,6 m/s* [m <sup>2</sup> ]	Gew. [kg]
NALK035-76	3,5	0,8	114	76	0,6	20	0,69	12,2
NALK040-76	4,0	0,8	114	76	0,6	20	0,53	13,4
NALK045-76	4,5	0,8	114	76	0,6	20	0,38	14,6
NALK050-76	5,0	0,8	120	76	0,6	20	0,43	18,0
NALK060-76	6,0	1,0	120	76	0,6	20	0,23	22,2
NALK070-76	7,0	1,2	135	76	0,6	20	0,27	28,3
NALK080-76	8,0	1,2	165	76	0,7	20	0,37	38,0
NALK090-76	9,0	1,35	165	76	0,7	20	0,21	43,0

\* Lastangaben gelten bei zentrischer Belastung in Mastachse

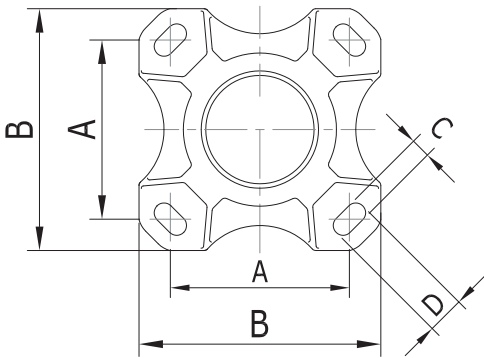


Nedal®

DER  
MAST  
AUS  
MELK

## Flanschplatten

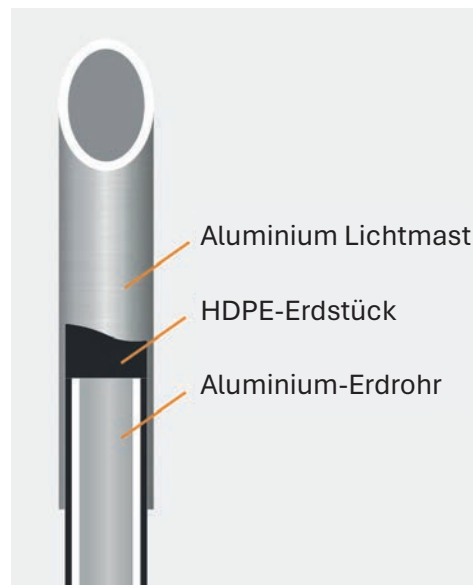
Maste mit Flanschplatte erhalten Bitumen Schutzanstrich bis H = 300 mm



Type	LPH Mast [m]	A [mm]	B [mm]	C [mm]	D [mm]
NALFP114	3,5 - 4,5	200	280	22	42
NALFP120	5,0 - 6,0	200	280	22	42
NALFP135	7,0	200	280	22	42
NALFP165	8,0 - 9,0	300	415	30	54

## Beschreibung HDPE-Erdstück

Lichtmaste mit einem HDPE-Erdstück sind besonders widerstandsfähig gegen Streustromkorrosion. Der Mast ist durch einen HDPE-Zwischenmantel mit dem Erdstück verbunden. Diese Konstruktion garantiert jederzeit eine hervorragende Isolierung und gibt dem Erdstück somit keine Chance zu korrodieren. Diese Konstruktion dient auch als Manschette.



# KONISCH RUND

Zopf 60 mm mit Polyurethanbeschichtung, LPH 3 m – 8 m

Gerade Maste

## Ausführung

### Achtung: Mindestbestellmenge beachten – kein Lagerprodukt

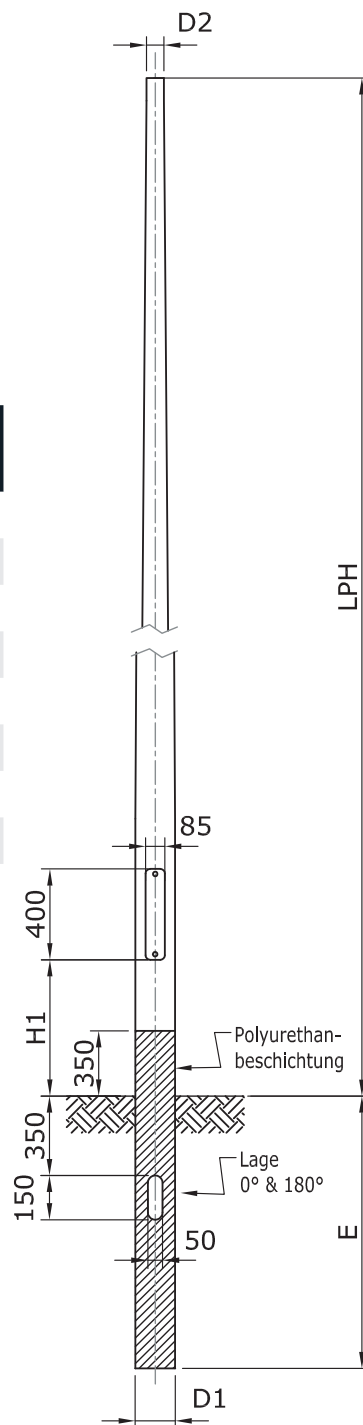
- Mastzopfdurchmesser 60 mm
- Aus hochwertigen Aluminiumrohren konisch rund gefertigt
- Maste mit Erdlänge + 350 mm mit Polyurethanbeschichtung
- Masttüre flächenbündig mit innenliegendem Gerätetesteg für Kabelübergangskasten
- Türverschluss mit rostfreier Schraube
- Innenerdungsanschluss mit rostfreier Schraube
- Kabeleinführungsöffnung 2-fach, 180° versetzt, 150 x 50 mm
- Eloxiert in A6/C0 „Aluminium natur“
- Mastausführung gemäß EN 40-6, CE zertifiziert nach DIN EN 1090
- Oberflächen in 10 Eloxalfarben erhältlich (siehe Farbpalette Eloxal) und nach RAL Farbbregister
- Ausführung mit Flanschplatte auf Wunsch möglich

## Anwendung

Geeignet für die Montage aller handelsüblichen Leuchten, Aufsatzstücke und Fluterkonsolen

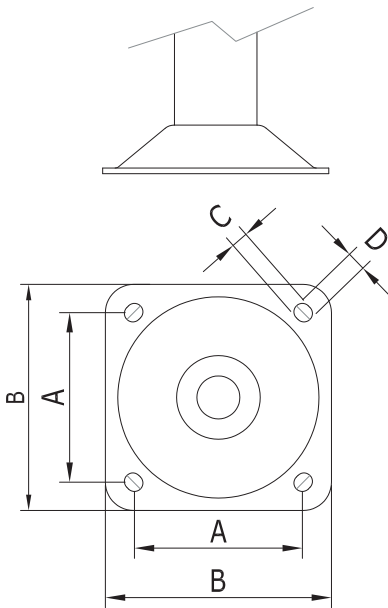
Type	LPH [m]	D1 [mm]	D2 [mm]	E [m]	H1 [m]	Zul. Zopflast * [kg]	Zul. Zopflast bei 27,6 m/s * [m <sup>2</sup> ]	Gew. [kg]
SAL-3/B60 DZ	3	114	60	0,8	0,5	20	0,56	10,6
SAL-3,5/B60 DZ	3,5	114	60	0,8	0,5	20	0,40	11,8
SAL-4/B60 DZ	4	114	60	0,8	0,5	20	0,29	13,2
SAL-4,5/B60 DZ	4,5	114	60	0,8	0,5	20	0,19	14,5
SAL-5 DZ	5	120	60	0,8	0,5	20	0,31	20,4
SAL-60 DZ	6	146	60	0,8	0,6	30	0,51	28,9
SAL-70 DZ	7	146	60	1,0	0,6	30	0,29	33,9
SAL-80K DZ	8	178	60	1,2	0,6	30	0,33	40,5

\* Lastangaben gelten bei zentrischer Belastung in Mastachse



## Flanschplatten

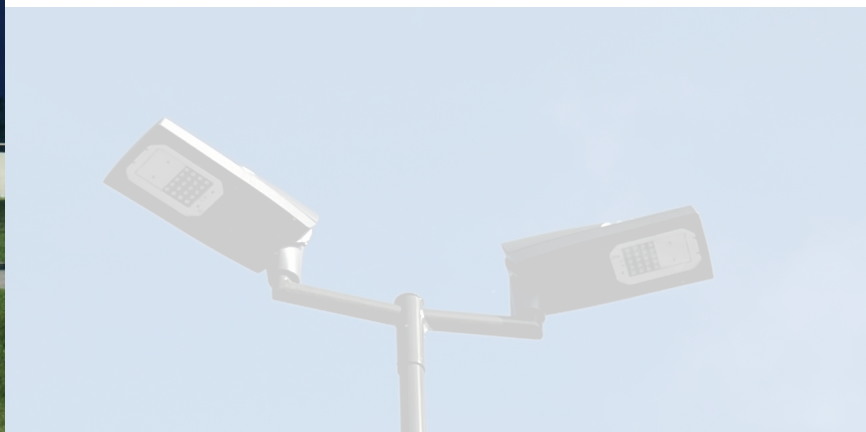
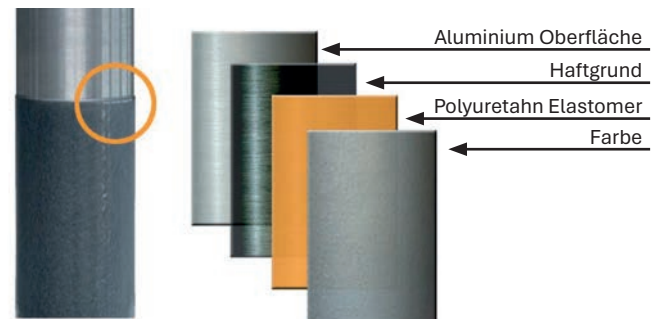
Maste mit Flanschplatte erhalten Polyurethanbeschichtung bis H = 350 mm



Type	LPH Mast [m]	A [mm]	B [mm]	C [mm]	D [mm]
RFP114	3,0 - 4,5	200	260	22	28
RFP120	5,0	200	260	22	28
RFP146	6,0 - 7,0	300	400	30	34
RFP178	8,0	300	400	30	34

## Beschreibung Polyurethanbeschichtung

Maste mit Flanschplatte und Maste mit Erdlänge können zusätzlich im Bereich der Erdlänge bzw. der Flanschplatte bis zu einer Höhe von 350 mm über Boden mit einer farblich auf die Eloxalfarbe abgestimmten Polyurethanbeschichtung vor negativen Umwelteinflüssen wie Salz und Ammoniak, aber auch vor mechanischen Beschädigungen geschützt werden. Schichtdicken von 0,7 mm bis 1,0 mm mit einer Shore-Härte von 90 Grad sh entsprechen auch der Normempfehlung der EN-40



# KONISCH RUND

Zopf 76 mm mit Polyurethanbeschichtung, LPH 4,5 m – 6 m

Gerade Maste

## Ausführung

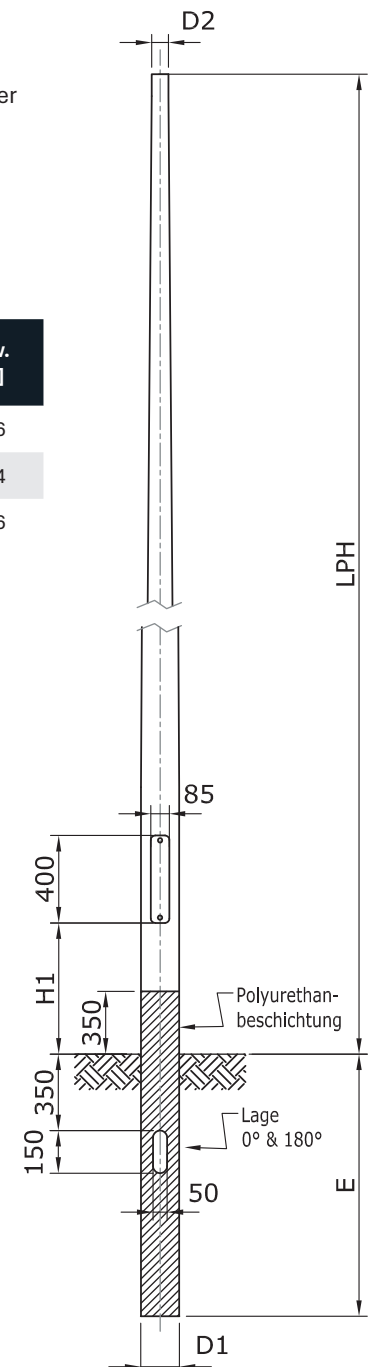
- Mastzopfdurchmesser 76 mm
- Aus hochwertigen Aluminiumrohren konisch rund gefertigt
- Maste mit Erdlänge + 350 mm mit Polyurethanbeschichtung
- Masttüre flächenbündig mit innenliegendem Gerüstesteg für Kabelübergangskasten
- Türverschluss mit rostfreier Schraube
- Innenerdungsanschluss mit rostfreier Schraube
- Kabeleinführungsöffnung 2-fach, 180° versetzt, 150 x 50 mm
- Eloxiert in A6/C0 „Aluminium natur“
- Mastausführung gemäß EN 40-6, CE zertifiziert nach DIN EN 1090
- Oberflächen in 10 Eloxalfarben erhältlich (siehe Farbpalette Eloxal) und nach RAL Farbbregister

## Anwendung

Geeignet für die Montage aller handelsüblichen Leuchten, Aufsatzstücke und Fluterkonsolen

Type	LPH [m]	D1 [mm]	D2 [mm]	E [m]	H1 [m]	Zul. Zopflast* [kg]	Zul. Zopflast bei 27,6 m/s* [m <sup>2</sup> ]	Gew. [kg]
SAL-4,5 DZ 76	4,5	114	76	0,8	0,5	20	0,19	11,6
SAL-5 DZ 76	5,0	120	76	0,8	0,5	20	0,31	17,4
SAL-6 DZ 76	6,0	120	76	0,8	0,5	20	0,25	20,6

\* Lastangaben gelten bei zentrischer Belastung in Mastachse





# KONISCH ABGESETZT

mit Polyurethanbeschichtung, LPH 3 m – 5 m

Gerade Maste

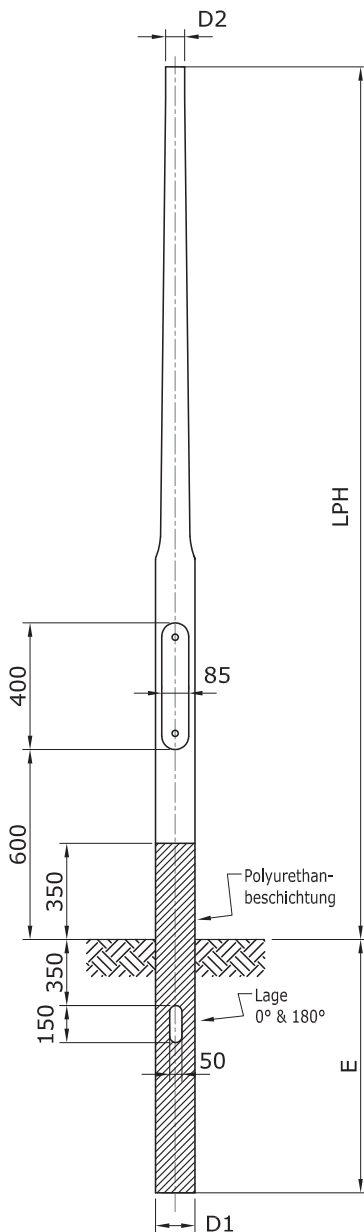
## Ausführung

### Achtung: Mindestbestellmenge beachten – kein Lagerprodukt

- Mastzopfdurchmesser 60 mm
- Aus hochwertigen Aluminiumrohren konisch abgesetzt gefertigt
- Maste mit Erdlänge + 350 mm mit Elastomerbeschichtung
- Masttüre flächenbündig mit innenliegendem Gerüstesteg für Kabelübergangskasten
- Türverschluss mit rostfreier Schraube
- Innenerdungsanschluss mit rostfreier Schraube
- Kabeleinführungsöffnung 1-fach, 150 x 50 mm
- Eloxiert in A6/C0 „Aluminium natur“
- Mastausführung gemäß EN 40-6, CE zertifiziert nach DIN EN 1090
- Oberflächen in 10 Eloxalfarben erhältlich (siehe Farbpalette Eloxal) und nach RAL Farbregerister
- Ausführung mit Flanschplatte auf Wunsch möglich

## Anwendung

Geeignet für die Montage aller handelsüblichen Leuchten, Aufsatzstücke und Fluterkonsolen



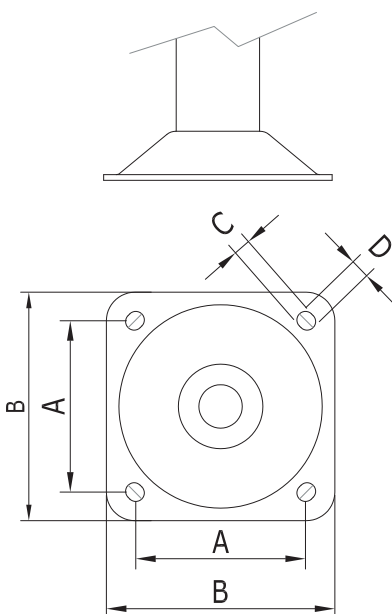
Type	LPH [m]	D1 [mm]	D2 [mm]	E [m]	Zul. Zopflast * [kg]	Zul. Zopflast bei 27,6 m/s * [m <sup>2</sup> ]	Gew. [kg]
SAL DP-38 DZ	3	125	60	0,8	20	0,67	10,8
SAL DP-48 DZ	4	125	60	0,8	20	0,35	13,0
SAL DP-58 DZ	5	125	60	0,8	20	0,17	14,7

\* Lastangaben gelten bei zentrischer Belastung in Mastachse

## Flanschplatten

Maste mit Flanschplatte erhalten Polyurethanbeschichtung bis H = 300 mm

Type	LPH Mast [m]	A [mm]	B [mm]	C [mm]	D [mm]
RFP125	3,0 - 5,0	200	260	22	28



# DEKORATIVE MASTE

mit Polyurethanbeschichtung, LPH 3 m – 4 m

## Gerade Maste

### Ausführung

**Achtung: Mindestbestellmenge beachten – kein Lagerprodukt**

- Mastzopfdurchmesser 60 mm
- Aus hochwertigen Aluminiumrohren dekorativ bombiert und konisch rund gefertigt
- Masttüre flächenbündig mit innenliegendem Gerätetsteg für Kabelübergangskasten
- Türverschluss mit rostfreier Schraube
- Innenerdungsanschluss mit rostfreier Schraube
- Kabeleinführungsöffnung 1-fach, 150 x 50 mm
- Eloxiert in A6/C0 „Aluminium natur“
- Mastausführung gemäß EN 40-6, CE zertifiziert nach DIN EN 1090
- Oberflächen in 10 Eloxalfarben erhältlich (siehe Farbpalette Eloxal) und nach RAL Farbreger
- Ausführung inklusive Polyurethanbeschichtung bis H = 350 mm
- Lieferung nur mit Flanschplatte möglich

### Anwendung

Geeignet für die Montage aller handelsüblichen Leuchten, Aufsatzstücke und Fluterkonsolen

### Belastungsangaben

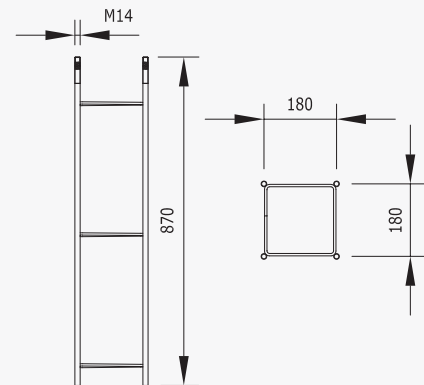
Type	LPH [m]	Zul. Zopf- last * [kg]	Zul. Zopf- last bei 27,6 m/s * [m <sup>2</sup> ]	Gew. [kg]
SAL DP-44	4	20	0,26	16,8
SAL DP-31	3	20	0,76	12,6
SAL DP-42	4	20	0,42	16,2
SAL DP-46	4	20	0,26	16,8

\* Lastangaben gelten bei zentraler Belastung in Mastachse

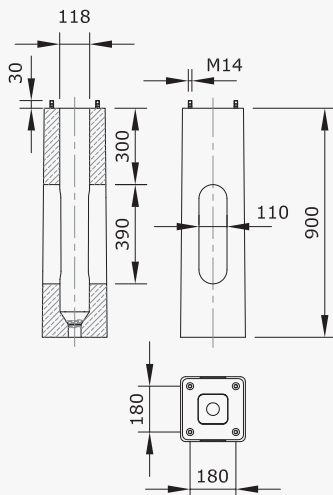
### Montage Zubehör

Type	Beschreibung	Gewicht [kg]
B-50	Betonfertigfundament zum Versetzen	96
Z-50	Ankerkorb zum Einbetonieren in Fundament	5,3
AKR-SAL-180	Ankerrohr zum Einsetzen in bestehendes Fundament	13

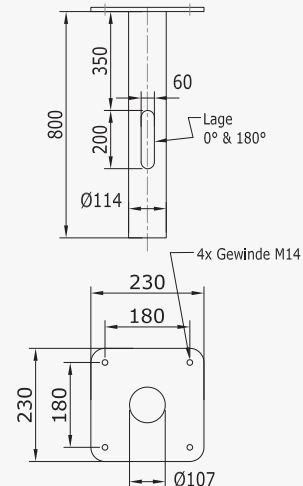
## Z-50



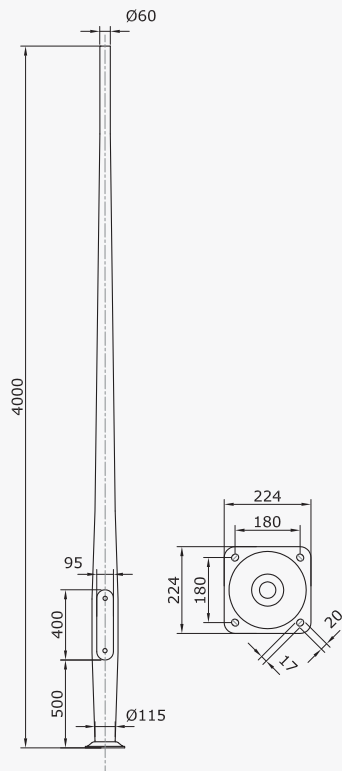
## B-50



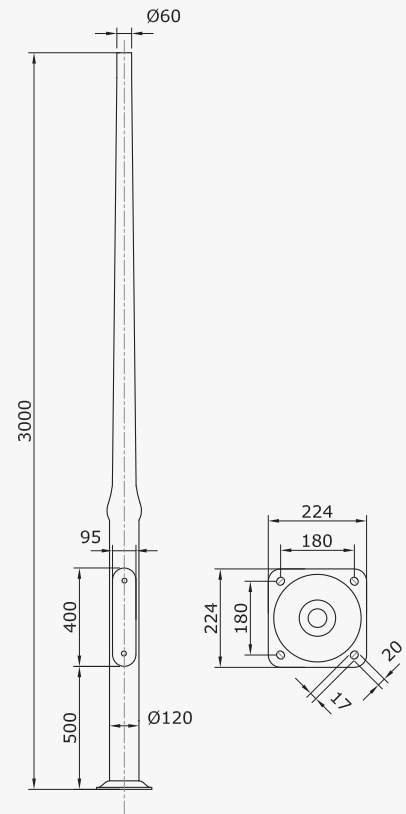
## AKR-SAL-180



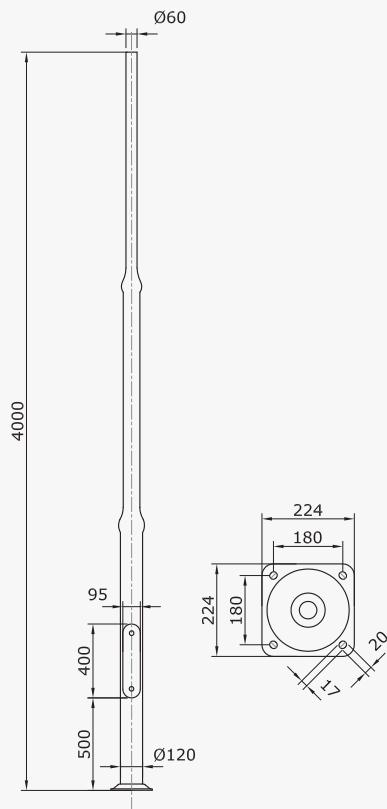
## SAL DP-44



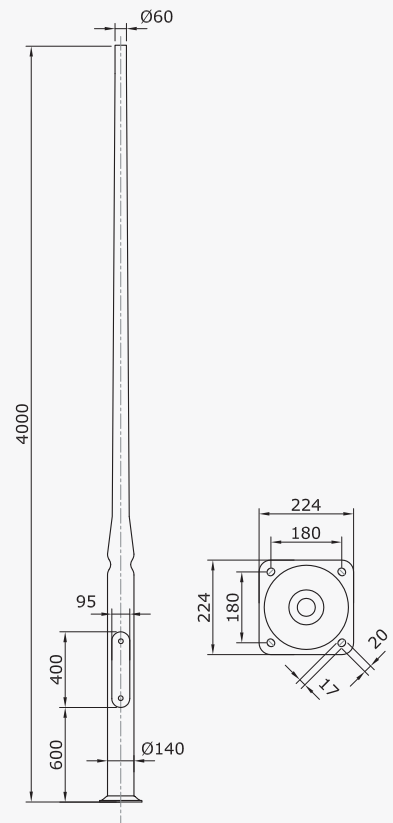
## SAL DP-31



## SAL DP-42



## SAL DP-46



# ALUMINIUMAUFSATZAUSLEGER

## Ausführung

- Aus hochwertigen Aluminiumrohren gefertigt
- Aufneigung 5°
- Geeignet für Ansatzleuchten
- Bei 2-armigen Mastaufsatzausleger empfehlen wir bei Aluminium nur 180°
- Fixierung am Mastzopf mit Arretierschrauben aus rostfreiem Stahl
- Eloxiert in A6/C0 „Aluminium natur“
- Ausführung gemäß EN 40-6, CE zertifiziert nach DIN EN 1090
- Oberflächen in 10 Eloxalfarben erhältlich (siehe Farbpalette Eloxal) und nach RAL Farbbregister
- Andere Auslegerlängen auf Anfrage

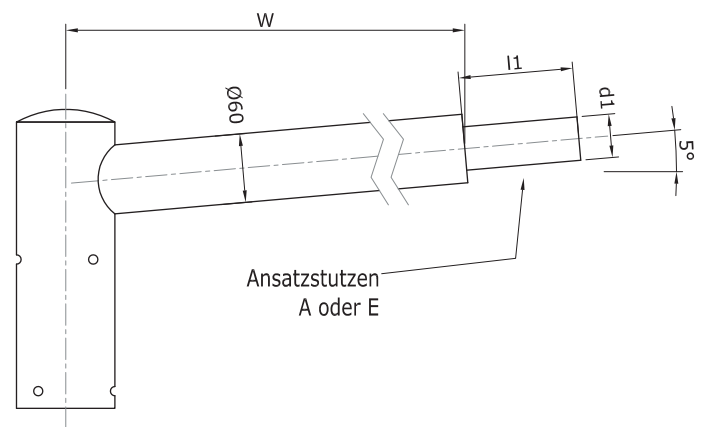
Ansatzstutzentype	d1 x l1 [mm]
A	42 x 100
E	60 x 100

## Anwendung

Geeignet zum Aufsetzen auf Aluminiumlichtmaste und für die Montage für handelsübliche Ansatzleuchten

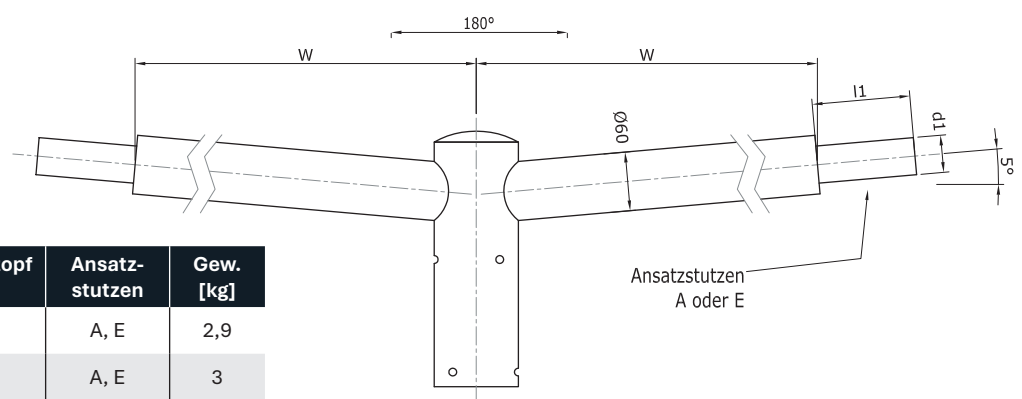
### 1-armig

Type	Arme	W [m]	für Mastzopf [mm]	Ansatzstutzen	Gew. [kg]
ALAS1-60-05.	1	0,5	60	A, E	2,1
ALAS1-76-05.	1	0,5	76	A, E	2,2
ALAS1-60-10.	1	1	60	A, E	2,5
ALAS1-76-10.	1	1	76	A, E	2,6



### 2-armig

Type	Arme	W [m]	für Mastzopf [mm]	Ansatzstutzen	Gew. [kg]
ALAS2-60-05.	2	0,5	60	A, E	2,9
ALAS2-76-05.	2	0,5	76	A, E	3
ALAS2-60-10.	2	1	60	A, E	3,8
ALAS2-76-10.	2	1	76	A, E	4



Aluminium im Rohzustand reagiert mit dem Sauerstoff der Luft oder infolge witterungsbedingter Einflüsse, eine unkontrollierbare, oft nicht gewollte und unschöne Oxidschicht kann die Folge sein. Daher ist der Prozess des Eloxierens ein wichtiger Teil der Qualität der Aluminiummaste. Eine Eloxalschicht schützt die Produkte zuverlässig vor äußeren Einflüssen. Eloxieren (Abkürzung für elektrolytische Oxidation von Aluminium) nennt man eine Möglichkeit zur kontrollierten Erzeugung einer Schutzschicht. Diese Schutzschicht wird durch anodische Oxidation erreicht. Dabei wird nicht, wie oft gedacht, eine Schicht aufgetragen. Vielmehr wird die oberste Aluminiumschicht des zu eloxierenden Teils umgewandelt und daraus ein Oxid gebildet.

Bei einer entsprechenden Bestellmenge von Masten mit Polyurethanerdstückbeschichtung oder Aufsatzausleger können Sie auftragsbezogen falls gewünscht eine der attraktive Eloxalfarben (siehe nachfolgend) auswählen. Zusätzlich haben Sie noch die Wahl zwischen zwei Glanzgraden.

Standardmäßig werden unsere Aluminiummaste in Standard Eloxier A6/C0 „Aluminium natur“ ausgeliefert.

## Vorteile von Eloxieren

- Eine Eloxalschicht ist Bestandteil der Oberfläche, Abplatzungen oder Probleme mit der Haftung auf dem Untergrund sind daher nicht möglich.
- Wartungsfreiheit
- Die eloxierte Oberfläche erfüllt hohe ästhetische Ansprüche während der gesamten Nutzungsdauer
- Korrosionsfreiheit
- Hochgradig UV- und salzwasserbeständig
- Hohe mechanische Belastbarkeit der Eloxalschicht
- Dekorative Oberfläche mit einer breiten Farbpalette in zwei Glanzgradvariationen



## Anodisierungsanlage

In einer Anodisierungsanlage bekommen die Aluminiummaste mittels moderner Interferenztechnologie nicht nur ihre Farbe, sondern auch eine Schutzschicht, die äußerst resistent gegen äußere Faktoren inklusive UV Licht, Salz und Korrosion ist. Die einzigartigen anodisierenden Farben, mit jeweils der Möglichkeit der Aufhellung, entstehen dabei nicht durch Farbauftrag sondern durch optische Effekte der obersten Schicht, die extrem hart ist und über Jahrzehnte ihre schützende Eigenschaft behält.

## Eloxalfarben



Aluminiummaste und Ausleger können in allen RAL-Farben und auf Anfrage auch in DB- oder Sonderfarben beschichtet werden.

Bei Anfrage/ Bestellung bitte den gewünschten RAL-Farbtton bekanntgeben.





## Stand sicherheitsprüfung an einstieligen Masten und Flutlichtmasten

### Vorteile:

- keine Verkehrseinschränkung
- Walk-by System (minimaler Platzbedarf)
- zerstörungsfreie Prüfung
- Erst-Beurteilung sofort vor Ort
- Datenübergabe anpassbar an Schnittstellen beliebiger Fachinformationssysteme
- übersichtliche Excel Auswertungen
- 1000-fach bewährt
- statische Berechnung nach den gültigen Normen (bei geänderten Lastangaben)
- Trage- und Lagesicherheitsmessung nach dem Stand der Technik



**FNDT** GMBH

FONATSCH NON DESTRUCTIVE TESTING

FNDT GmbH  
3390 Melk · Industriestraße 6  
+43 676 9069 977  
office@fndt.at  
www.fndt.at

DER  
MAST  
AUS  
MELK